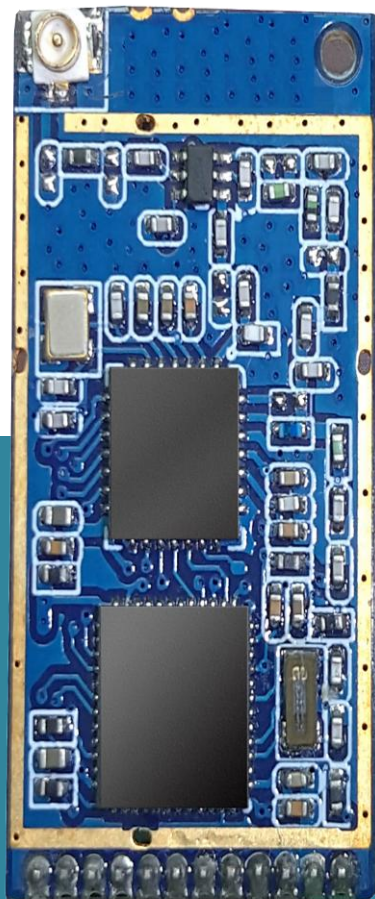


LORA 蜂云通信模块



小蜜蜂/ ECP-LMC-001

技术参数：

- 基于扩频调制解调技术
 - 最大输出功率可达+19dBm
 - 最低接收灵敏度可达-141dBm
 - 最高链路预算可达+160dBm
-
- 支持LoRaWan Class-A,Class-B,Class-C 三种模式
 - 射频接口已匹配至 50Ω
 - +1.8V~+3.7V的工作电压范围，兼容大部分低功耗应用产品
 - 低至12uA的睡眠电流
 - -40°C ~ 85°C的工作温度范围
 - 模块尺寸17.5x31.5x2mm
 - 支持直插式和邮票孔封装